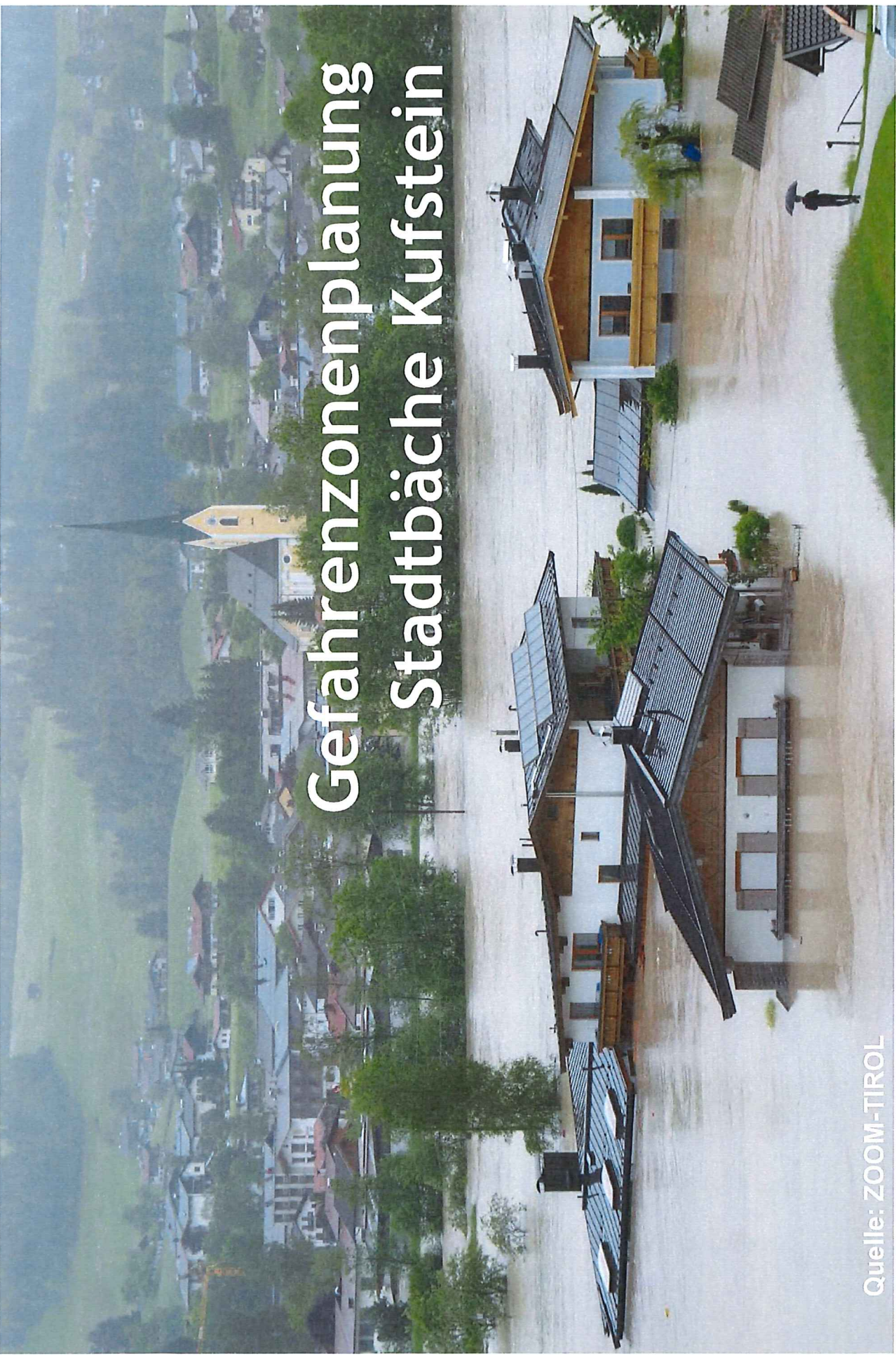


Gefahrenzonenplanung Stadtbäche Kufstein



Quelle: ZOOM-TIROL

GZP Stadtbäche Kufstein | 18.12.2018

Urmach

1

F

Inhalt

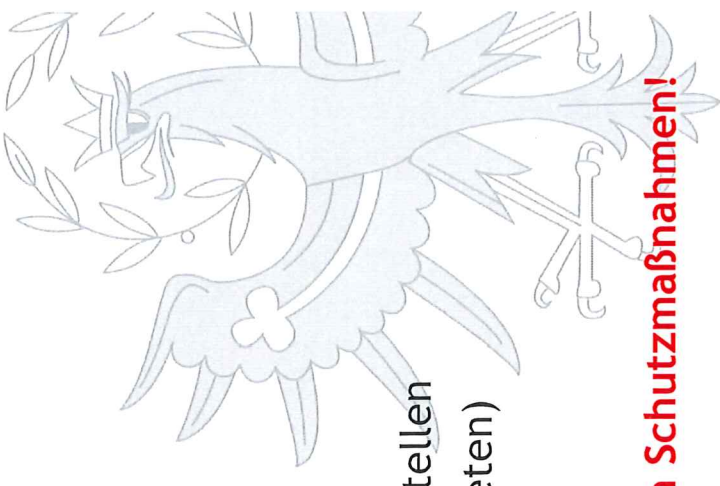
Top 1 Abflussuntersuchungen und Gefahrenzonenplanungen
der Bundeswasserbauverwaltung

Top 2 Ergebnisse an den Stadtbächen

Top 3 Fragen und Diskussion



Rechtliche Grundlagen



Bund - Wasserrechtsgesetz, GZP-Verordnung, Richtlinien

- Gefahrenzonenpläne sind durch den BMLFUW und das Land zu erstellen
 - WRG-Gefahrenzonenplanungsverordnung (14.6.2014 in Kraft getreten)
 - Richtlinien zur Gefahrenzonenausweisung für die BWV (2016)
 - Technische Richtlinien für die BWV (2016)
- **Gefahrenzonenplan ist Voraussetzung für die Förderung von Schutzmaßnahmen!**

Land - Tiroler Raumordnungsgesetz, Tiroler Bauordnung

- Gefahrenzonenpläne sind sowohl in den örtlichen Raumordnungskonzepten als auch in den Flächenwidmungsplänen zu berücksichtigen
- Gefahrenzonenpläne sind in Bauverfahren heranzuziehen

Gefahrenzonenplanung der BWV



- **Ermittlung und Darstellung des aktuellen Zustandes der Hochwassergefährdung**

Beurteilung von Überflutungsflächen hinsichtlich

1. Gefährdung durch Hochwasser
2. ihrer Funktion für den
 - a) Hochwasserabfluss
 - b) Hochwasserrückhalt

- **Grundlage für**

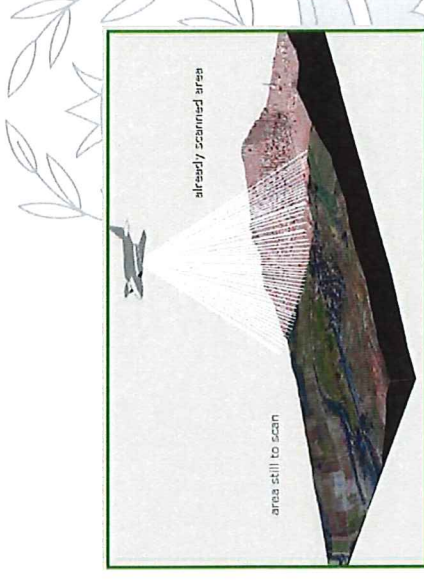
Hochwasserschutzmaßnahmen
Raumplanung (Flächenvorsorge)
Bauwesen (Bauvorsorge)
Katastrophenmanagement (Verhaltensvorsorge)

- **GZP = Fachgutachten**

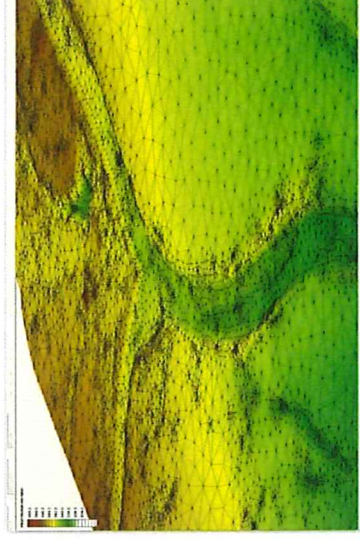
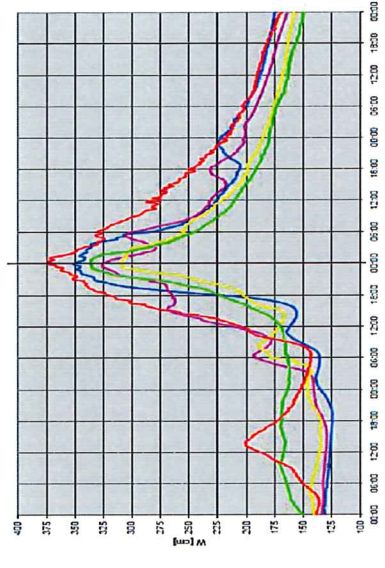


Gefahrenzonenplanung

- 2-dimensionale Abflussuntersuchung
- Überflutungsflächen für 3 Szenarien
 - 30-jährliches Hochwasser (HQ30)
 - 100-jährliches Hochwasser (HQ100)
 - 300-jährliches Hochwasser (HQ300)
- Gefahrenzonenausweisung
 - mit Berücksichtigung von
 - Geschiebeanlandung
 - Brückenverklausung
 - besonderen Gefährdungen (Dammbruch, etc.)
- Darstellung
 - Maßstab 1:5.000 bis 1:1.000 (parzellenscharf)

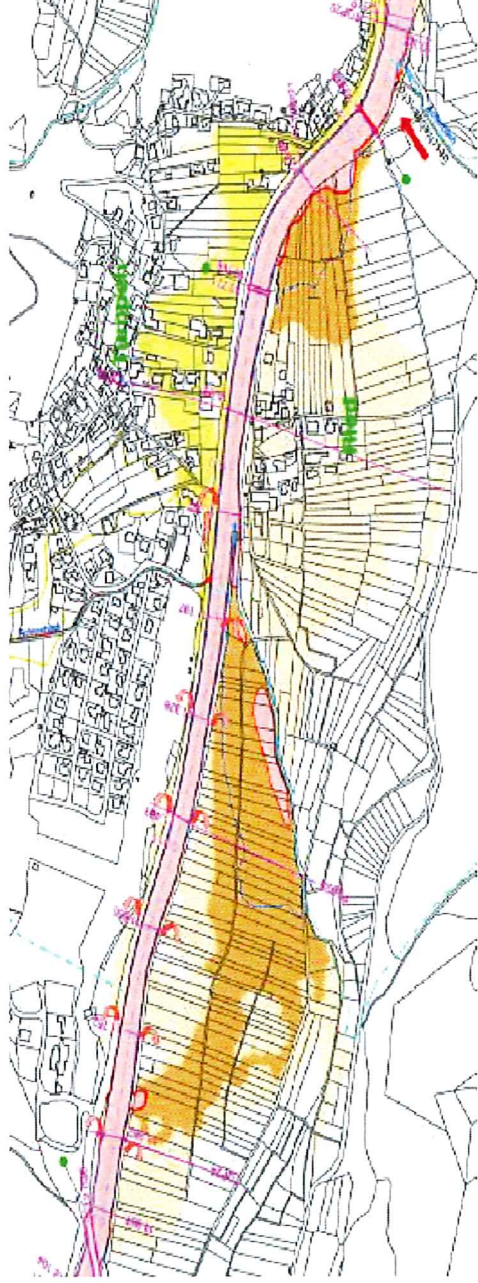


Vergleich HW-Wellen Pegel St. Johann in Tiroi Kirchbühler Ache



Gefahrenzonen der BWV

- HQ₃₀-Zone (Zone wasserrechtlicher Bewilligungspflicht)
 - Rote Zone
 - Rot-Gelbe Zone
 - Gelbe Zone
- } Bemessungsereignis
HQ₁₀₀
- Gefahrenbereich bis HQ₃₀₀ (Hinweisbereich)

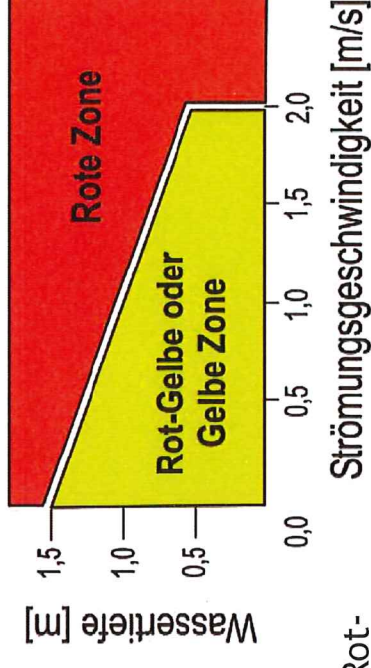


Beispiel Gefahrenzonenplan Ötztaler Ache



Kriterien für die Zonenabgrenzung

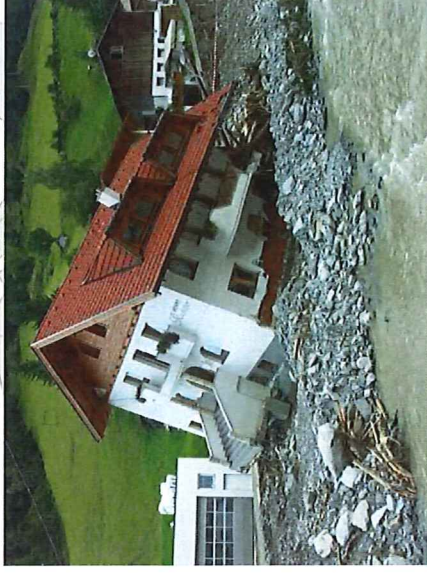
- **Rote Gefahrenzone**
 - Gewässerbett
 - Bereiche möglicher Uferabbrüche
 - Bereiche, wo Kombination aus Wassertiefe t und Fließgeschwindigkeit v die Grenzwerte überschreiten
- **Gelbe Gefahrenzone**
 - Abflussbereiche zwischen der Abgrenzung der Roten bzw. Rot-Gelben Zone und der Anschlaglinie des Bemessungsereignisses
- **Rot-Gelber Funktionsbereich**
 - Wesentliche Hochwasserabflussbereiche
 - Wesentliche Funktion für den HW-Rückhalt



Gefahrenzonenplan „Rote Zone“

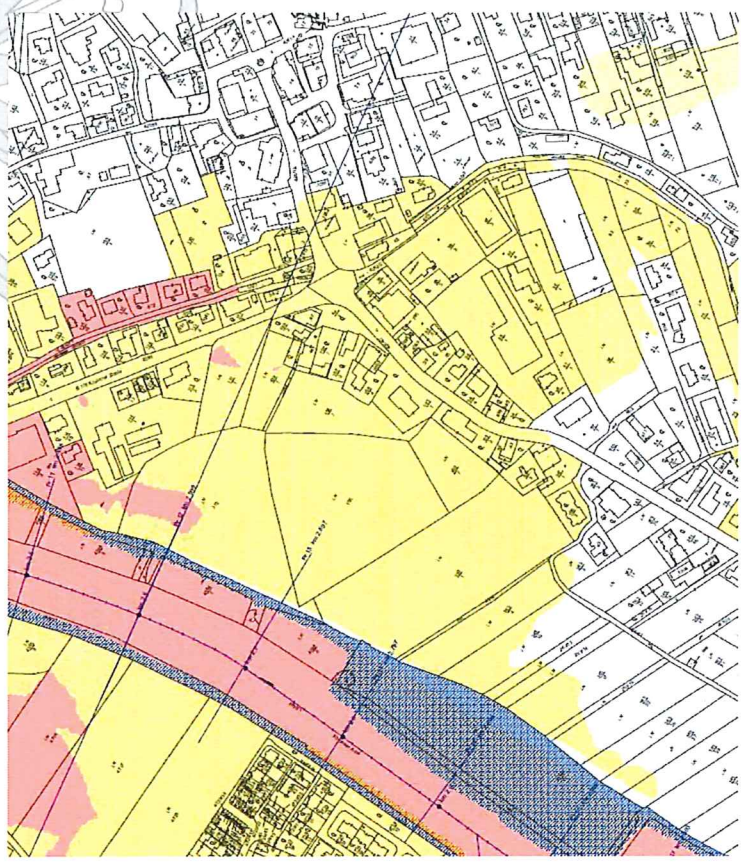
→ Personengefährdung !!

- hohe Fließgeschwindigkeiten (Strömungsdruck)
- große Wassertiefen
- Feststoffablagerungen außerhalb und innerhalb von Gebäuden
- Erosion durch hohe Schleppspannung



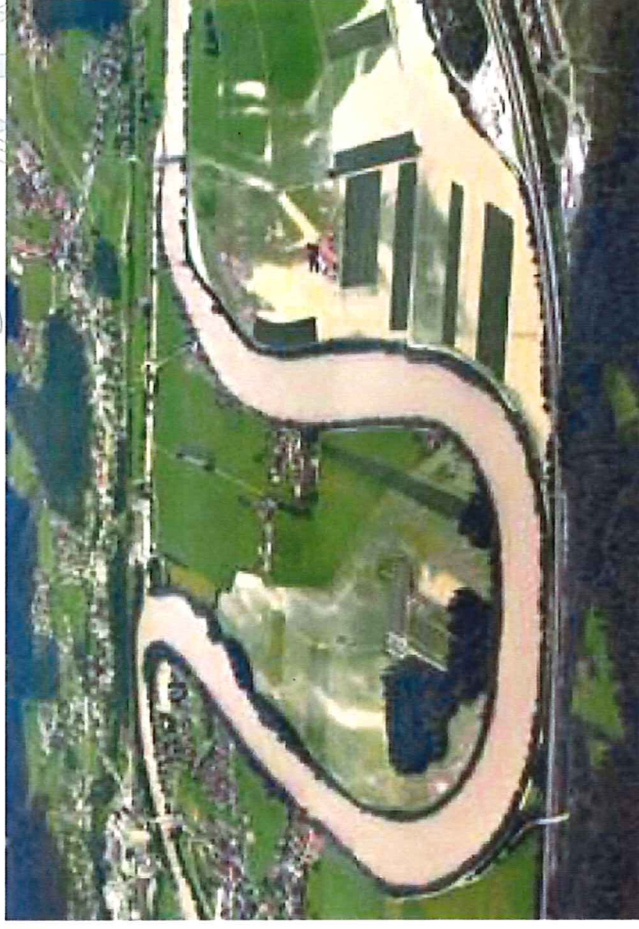
Gefahrenzonenplan „Gelbe Zone“

- Wassertiefen von 0 -1,5 m
- Fließgeschwindigkeiten 0 - 2,0 m/s



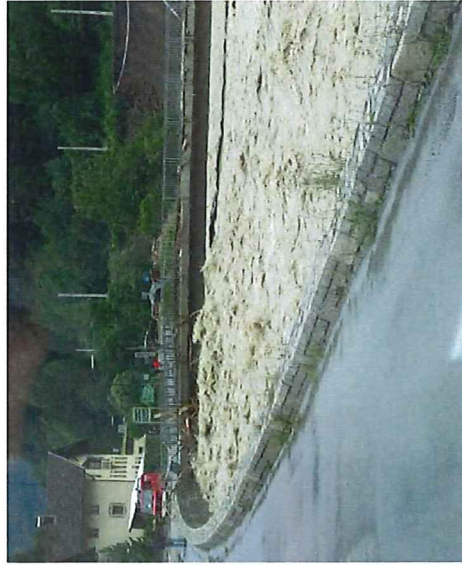
Gefahrenzonenplan „Rot-Gelbe Zone“

- wesentliche Abflusswege
 - Retentionsräume
- **Freihalten !!**

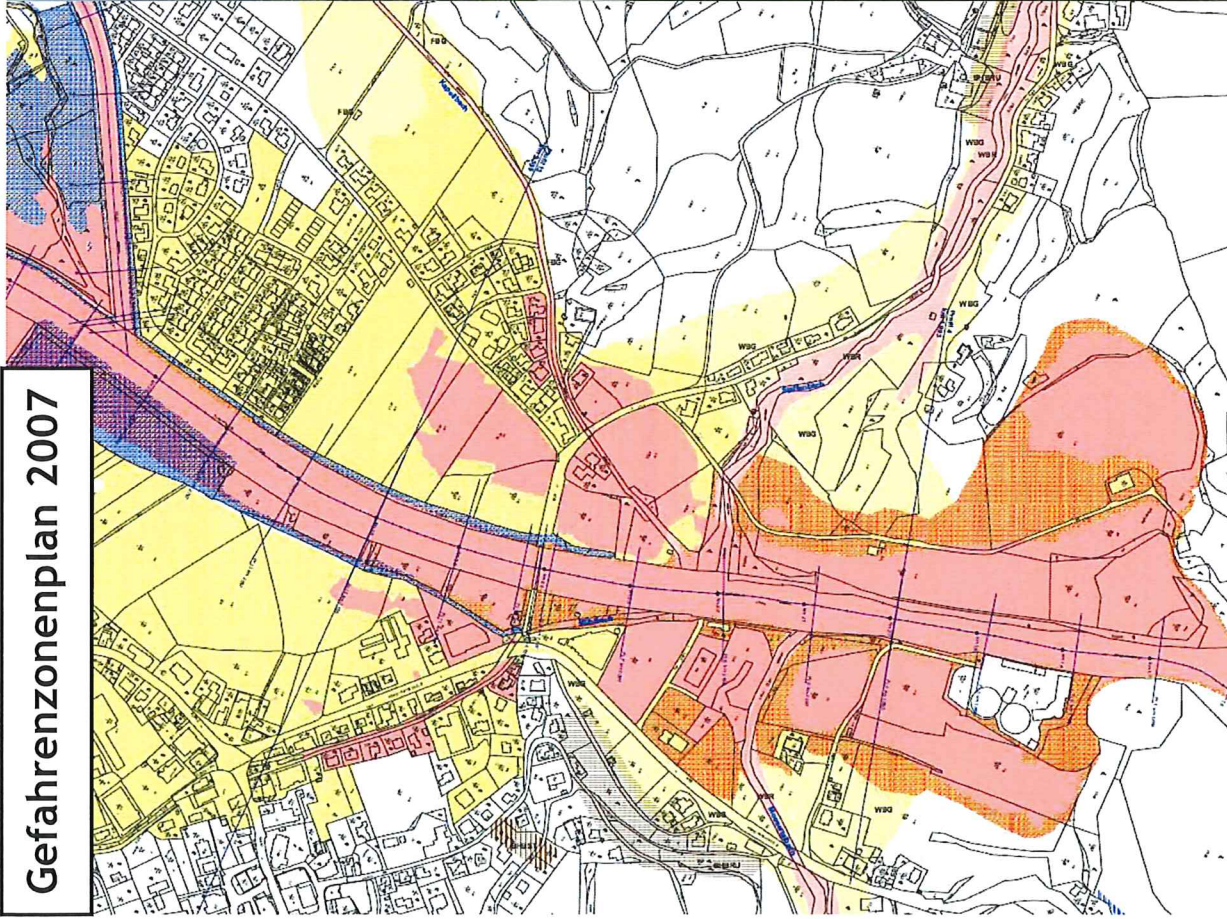


Gefahrenzonenplan „Besondere Gefährdungen“

- Verklausungsgefahr
- Geschiebeeinstöße
- Uferanbrüche
- geringes Freibord → „Überschwappen möglich“



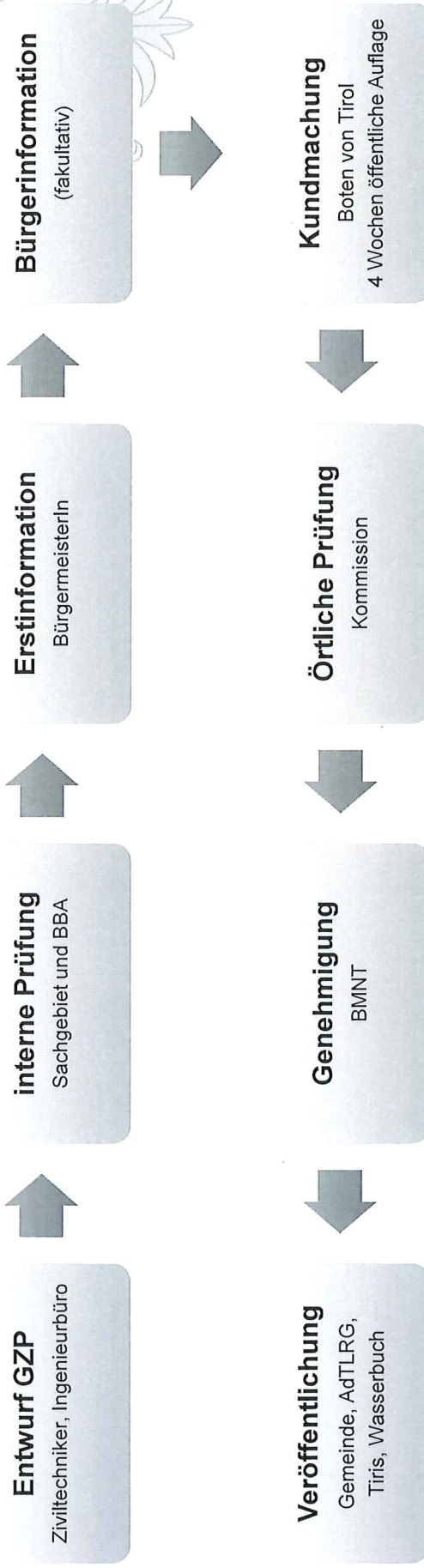
Gefahrenzonenplan 2007



Hochwasser Juni 2013



Prüfung der Gefahrenzonenpläne





Kontakt

Amt der Tiroler Landesregierung Abteilung Wasserwirtschaft

DI Dr. Lukas Umach
Herrengasse 1-3
6020 Innsbruck

Tel: 0512/508 - 4207

Email: wasserwirtschaft@tirol.gv.at

Baubezirksamt Kufstein Fachbereich Wasserwirtschaft

DI Martin Rottler
Baumgartnerstraße 9
6330 Kufstein

Tel: 0512/508 - 4802

Email: bba.kufstein@tirol.gv.at

